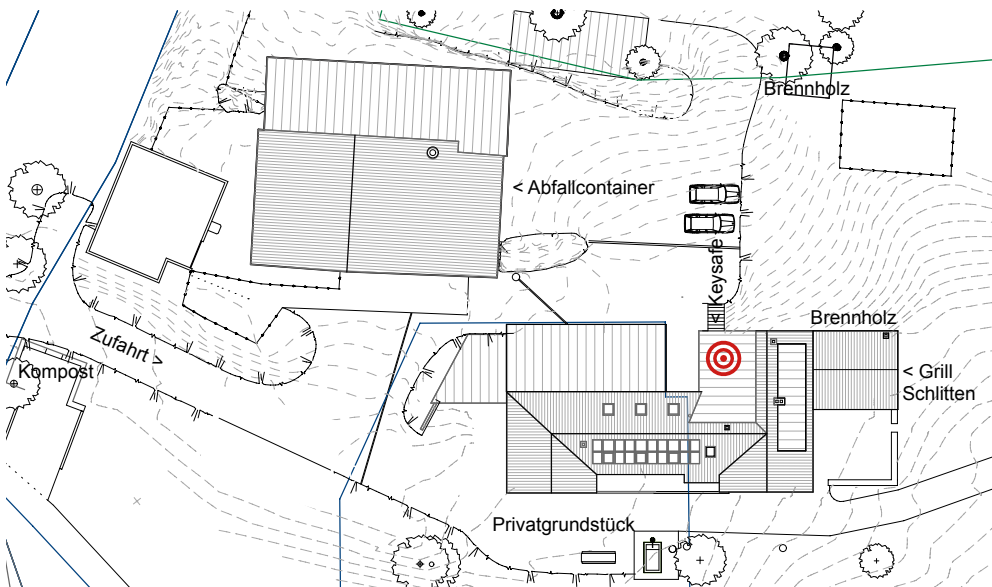
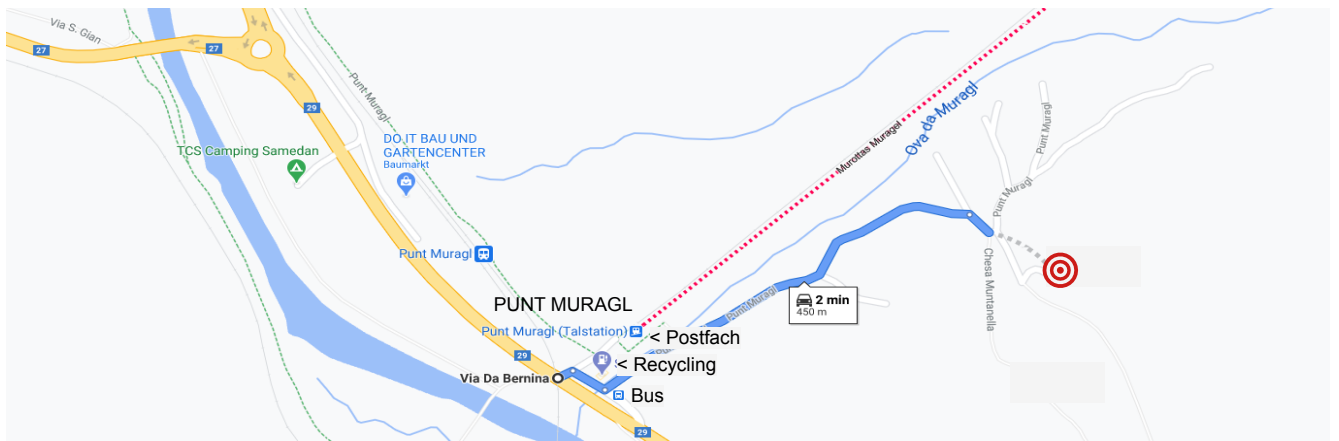
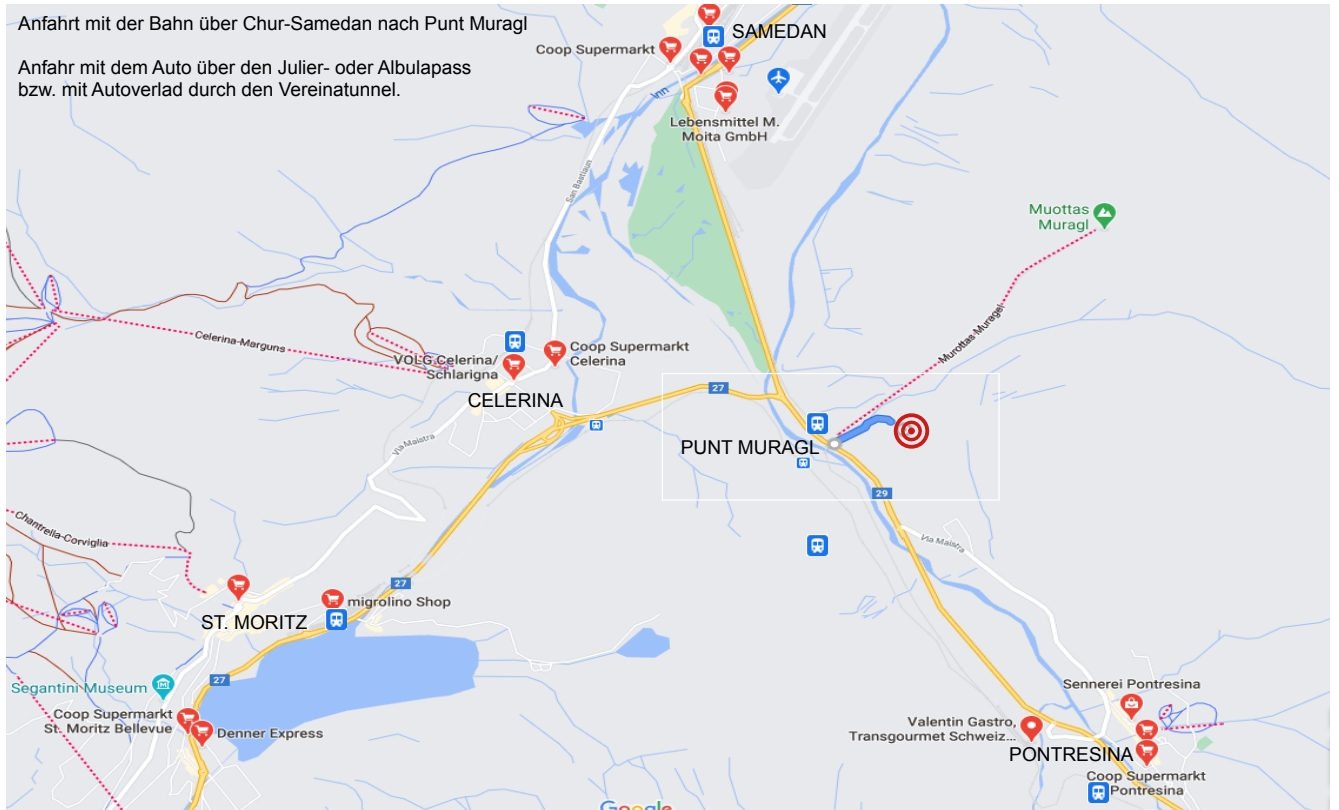
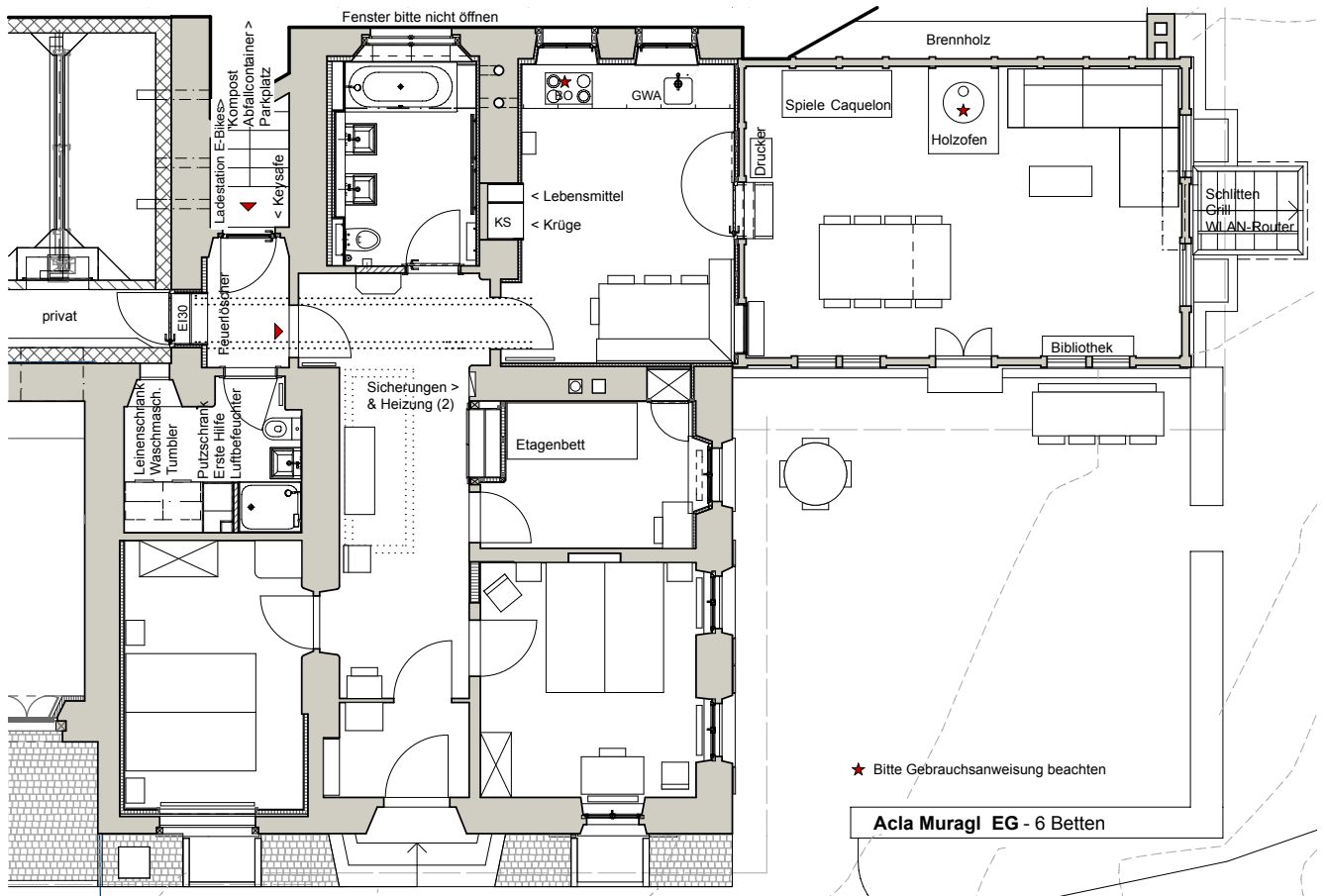
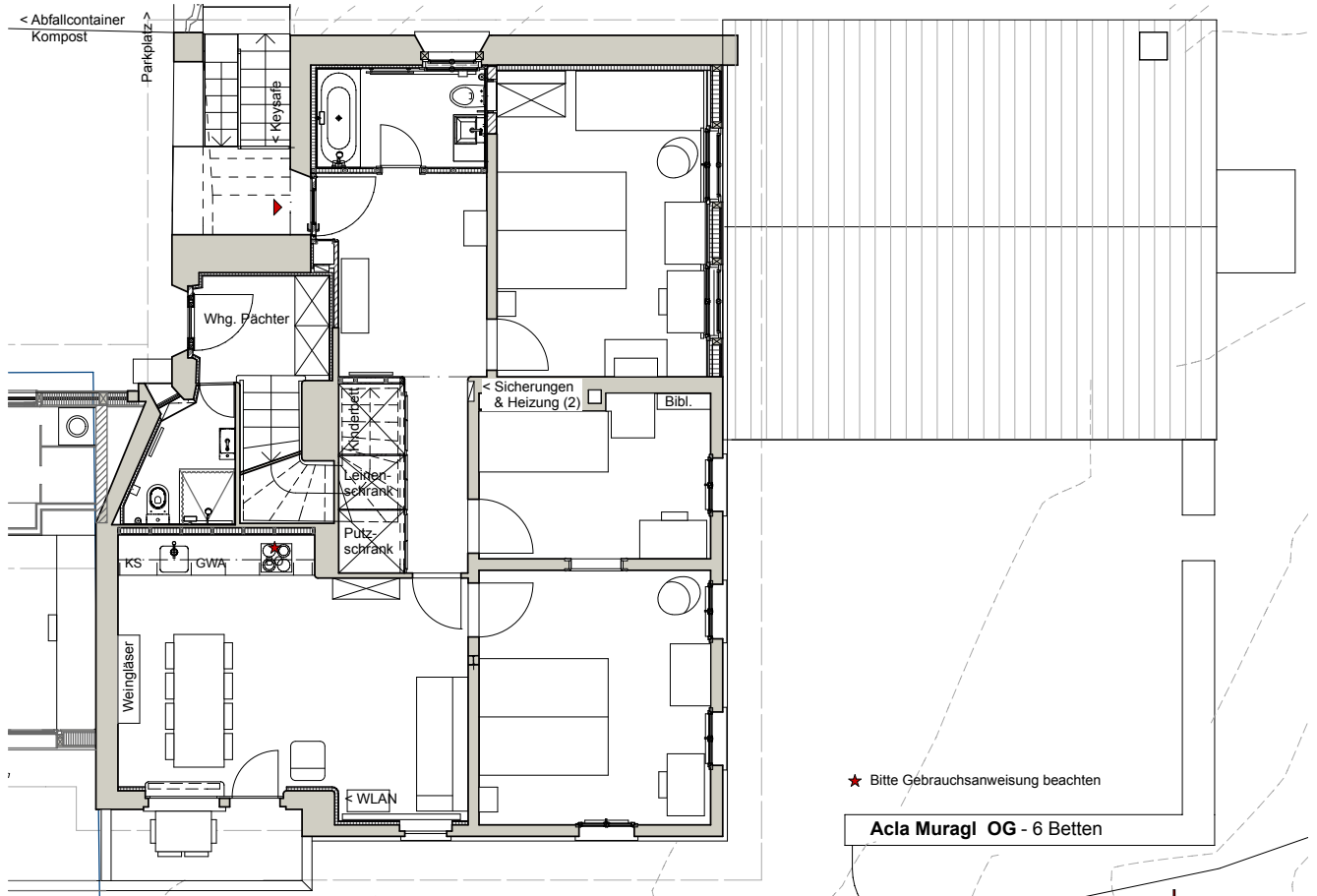


Anfahrt mit der Bahn über Chur-Samedan nach Punt Muragl

Anfahrt mit dem Auto über den Julier- oder Albulapass bzw. mit Autoverlad durch den Vereinatunnel.





Ankunft (ab 15:00)

- Schlüssel dem Keysafe (schwarze Box) neben Hintereingang EG entnehmen. Abdeckung herunterklappen, Reset-Knopf nach unten schieben, per Mail zugestellten Code eingeben, Drehknopf betätigen. Safe wieder verschliessen (zuklappen, Drehknopf zurückdrehen, Reset-Knopf nach unten schieben).
- Bei nächtlicher Ankunft in der oberen Wohnung bitte Rücksicht auf Pächter im Dachgeschoss nehmen.
- Bettzeug und Handtücher bei Bedarf vom Wäschetrockner im EG, von der Wäscheleine im EG oder aus dem Leinenschrank (OG: im Korridor; EG: in der Waschküche) nehmen.
- Kühlschrank einschalten.
- Bei Wärmebedarf Heizung im Sicherungskasten (Korridor) einschalten (Drehknopf auf '2' stellen).
- Bitte nur ein Auto hinter dem Haus parkieren. Weitere Fahrzeuge bei der bei der Talstation abstellen.

Aufenthalt

- WLAN hat PW 7x2cv6mLD7su. Bei Störungen, WLAN-Router im Heizungskeller während 2' ausschalten.
- Im Erdgeschoss Anleitung beim Schwedenofen beachten. Brennholz hinter dem Haus (s. Situationsplan).
- Holzböden sind heikel. Bitte nur mit trockenen und sauberen Schuhen betreten.
- Kompost auf dem unteren Misthaufen bei der Einfahrt deponieren.
- Abfallsäcke in den Container vor dem Pferdestall werfen.
- Papier / Karton / Glas / Blech in Sammelstelle neben Tankstelle bei der Talstation entsorgen.
- im Obergeschoss bitte keinen Abfall oder Windeln auf dem Balkon lagern und Schnee nicht in Richtung des angrenzenden Balkons räumen.
- Vorgefundene oder selbst verursachte Schäden unter www.aclamuragl.ch/unterhalt eintragen.

Wichtig

- ! Die **Heu- und Siloballen** dürfen unter keinen Umständen betreten werden. Lösen sich diese, stellen sie eine lebensbedrohende Gefahr dar. Bitte Kinder instruieren.
- ! Im Haus ist **Rauchen untersagt**. Bitte grösste **Vorsicht mit Kerzen**, Ofen und Nachttischlampen.
- ! Holzofen in der Stube EG immer gut verschliessen. Brennbares Material von Steinbelag fern halten.
- ! Elektronische **Geräte und Akkus** nur bei Anwesenheit aufladen, nicht auf brennbare Unterlagen abstellen.
- ! Brandmelder lassen sich durch drücken des Knopfes in der Mitte entschärfen.
- ! Der **Vorplatz** vor dem unteren Haus (mit Brunnen und grossem Holztisch) ist **privat**.
- ! Die Pächter Patricia & Hannes Schmidt (Wohnung im Dachgeschoss) sind nicht für Mieteranliegen zuständig, bedienen Gäste aber gerne mit hofeigenen Produkten und Kutschenfahren (www.hofmuragl.ch).
- ! im Obergeschoss beim Kochen bitte immer **Dunstabzug einschalten**

Postumleitung

- Postumleitung zur Talstation Muottas Muragl möglich, Postfachschlüssel neben der Eingangstüre.

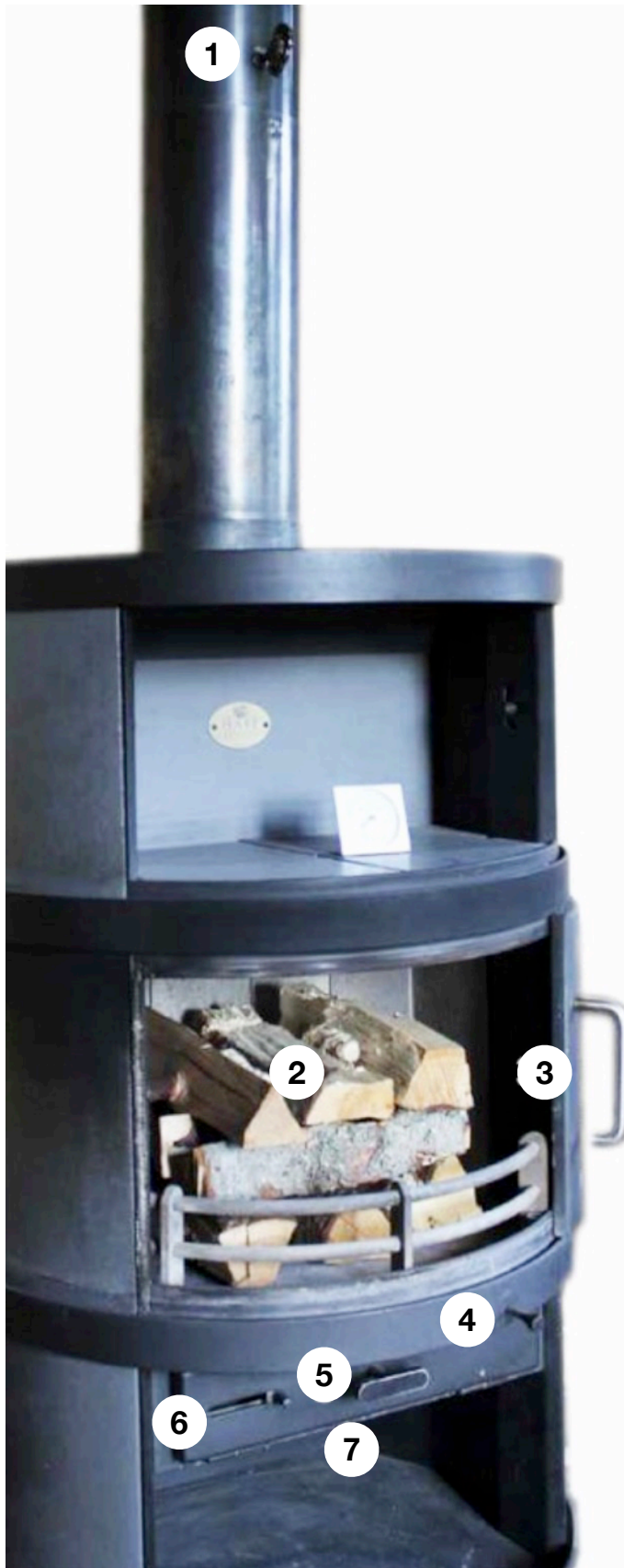
Post:	Ferienwohnung Acla Muragl 9 Postfach 7503 Samedan	Pakete (nur in dringenden Fällen):	MieterIn c/o Hannes Schmidt Acla Muragl 5 7504 Pontresina
-------	--	------------------------------------	--

Abreise (bis 10:00)

- Bei Fremdreinigung, drei Tage vor Abreise Simona Rogantini per Mail simonarogantini@hotmail.it oder WhatsApp +39 339 83 87 500 aufbieten. Reinigungsauftrag ausfüllen und auf Esstisch liegen lassen, Bettwäsche und Handtücher in Waschküche deponieren, ersten Waschgang starten.
- Aufgebrauchte Grundnahrungsmittel und Haushaltserzeugnisse ersetzen. Wir verwenden Bio-Produkte.
- Schlitten und Grill im Sportkeller verstauen.
- Musikanlage ausstecken.
- Kühlschrank ausschalten.
- Falls benützt, Briefkastenschlüssel neben Haustüre aufhängen.
- Wir freuen uns über einen Eintrag im Gästebuch.

- Im Falle einer Reinigung durch Gäste, Bettwäsche und Handtücher waschen und aufhängen, bzw. tumblern, Staub aus Sieb entfernen.
- Betten frisch beziehen (im OG weisse Bettbezüge, im EG braune).
- Schvedenofen reinigen (Aschenbehälter auf Kompost entleeren, Glas mit feuchtem, in Asche getauchtem Zeitungspapier reinigen)
- Verschmutzte Holzböden Staubsaugen und mit TripTrap-Öl feucht aufnehmen; Mengenverhältnis beachten
- Herd und Kochfeld mit speziellem Reinigungsmittel und Schaber reinigen. Keine Stahlwolle oder raue Schwämme verwenden.
- Volle Staubsaugerbeutel leeren.
- Thermostaten auf schwarze Marke ("2") stellen.
- Falls keine Gäste folgen: Drehknopf Heizung im Sicherungskasten im Korridor auf '1' stellen, Jalousien schliessen, Vorhänge ziehen, Zimmertüren schliessen (weniger Wärmeverlust im Winter).

- Hausschlüssel in KeySafe bei hinterem Abgang zurücklegen und schliessen (zuklappen, Drehknopf zurückdrehen, Resetknopf nach unten schieben).
- Falls benützt: Langlaufpass und Freikarten Muottas-Muragl-Bahn im Korridorschrank im EG deponieren.



Steinplatten um Ofen von brennbaren Materialien befreien.

- 1) Rauchabzug öffnen (senkrecht stellen)
- 2) Scheite kreuzweise schichten, 1-2 Anzündhilfen OBEN auf die Scheite legen, kein Papier und Karton in den Ofen
- 3) Feuer entfachen und Glastüre satt schliessen
- 4) Knopf 2 Mal herausziehen und zurückschieben
- 5) Untere Klappe mit mittlerem Griff ganz öffnen, Sicherstellen, dass Aschenbehälter im Fach liegt, nach ca. 5 Minuten schliessen
- 6) Schieber nach rechts schieben
- 7) Nach Aufenthalt bei erkaltetem und glutfreiem Ofen Asche im Ofen durch Aschenrost in Aschenfach befördern, Aschenfach herausziehen und Asche auf Kompost entsorgen

Reinigungsauftrag & Rechnung

Rechnungsadresse Gast (Auftraggeber:in):

Reinigung durch (Auftragnehmerin):

Simona Rogantini
Via Pietro Nenni 12
I-23020 Prata Camportaccio

Mail / Mobiltelefon Gast:

simonarogantini@hotmail.it
WhatsApp +39 339 83 87 500

Geschoss: EG OG

Abreise: _____

Bemerkungen:

Dieses Formular bitte auf Esstisch liegen lassen.

.....

Reinigung *wird von Simona ausgefüllt*

Stunden CHF 36.80 /Stunde x _____ Anzahl Stunden = _____

Überweisung innerhalb von 20 Tagen auf Konto Simona Rogantini, I-23020 Prata Camportaccio
Postfinance IBAN CH 23 0900 0000 1609 5755 5